

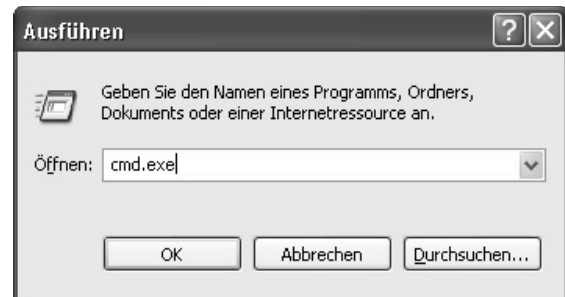
## Wie lese ich meine Netzwerkkartenummer aus?

Um die Netzwerkkartenummer online mit Hilfe unserer Homepage auslesen zu können, muss zuerst das Netzwerkkabel angeschlossen sein (üblicherweise rechte Seite der Netzwerkdose). Dann starte Deinen Browser (Internet Explorer, Firefox) und führe das Skript unter der Adresse: »<http://atw.goe.net/cgi-bin/mac.pl>« aus. Übernehme die angezeigte Netzwerkkartenummer in die Anmeldung.

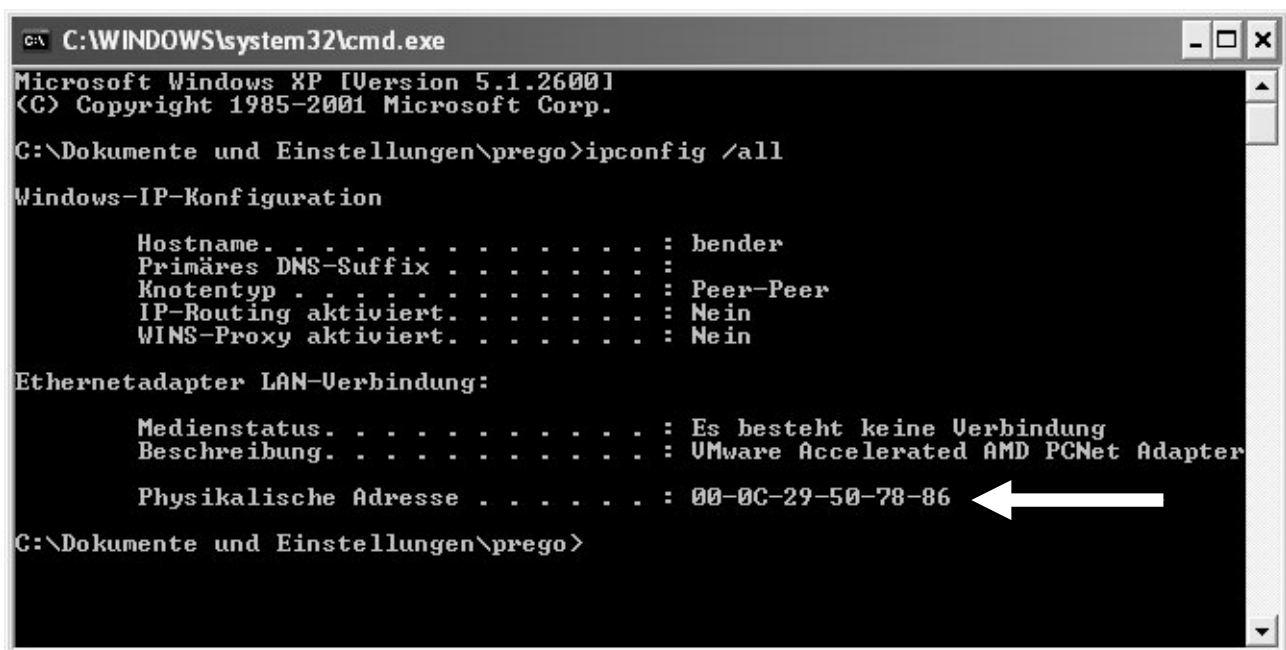
Falls es Probleme mit Deinem Computer oder mit unserer Verkabelung gibt, besteht darüber hinaus die Möglichkeit Deine Netzwerkkartenummer auf manuelle Weise auszulesen.

Bitte beachte, dass Du **nicht** die Physikalische Adresse der Drahtlosnetzwerkverbindung oder einer Netzwerkbrücke abschreibst.

- ✓ Drücke auf »**Start**«
- ✓ Klicke auf »**Ausführen**«
- ✓ Gebe »**cmd.exe**« ein und klicke auf »**OK**«



- ✓ Gebe »**ipconfig /all**« ein und drücke »**Enter**«  
(unter Physikalischer Adresse steht die Netzwerkkartenummer. Sie fängt üblicherweise mit einer 00.. an und besteht aus den Zeichen 0-9 und A-F.)



```
C:\WINDOWS\system32\cmd.exe
Microsoft Windows XP [Version 5.1.2600]
(C) Copyright 1985-2001 Microsoft Corp.

C:\Dokumente und Einstellungen\prego>ipconfig /all

Windows-IP-Konfiguration

    Hostname . . . . . : bender
    Primäres DNS-Suffix . . . . . :
    Knotentyp . . . . . : Peer-Peer
    IP-Routing aktiviert. . . . . : Nein
    WINS-Proxy aktiviert. . . . . : Nein

Ethernetadapter LAN-Verbindung:

    Medienstatus. . . . . : Es besteht keine Verbindung
    Beschreibung. . . . . : VMware Accelerated AMD PCNet Adapter

    Physikalische Adresse . . . . . : 00-0C-29-50-78-86

C:\Dokumente und Einstellungen\prego>
```

- ✓ Übernehme die angezeigte Netzwerkkartenummer in die Anmeldung.